

A photograph of two women standing back-to-back on a red carpet. They are both wearing dark blue suits and are smiling. The woman on the left has long, straight grey hair and is wearing large gold hoop earrings. The woman on the right has long, wavy brown hair. They are standing in front of a white building with a decorative black metal fence. The text 'VOTRE PARTENAIRE DE SENS & DE COMPÉTENCES' is overlaid on the bottom left of the image, with a white horizontal line underneath it.

**VOTRE PARTENAIRE
DE SENS & DE COMPÉTENCES**

ADÉLA CONSEIL RH

Spécialisé dans le recrutement, les transitions professionnelles, bilans de compétences, orientation des jeunes, la formation et le consulting.

NOTRE RAISON D'ÊTRE :

Vous accompagner jusqu'à la réussite.
Que vous soyez client, candidat, ou partenaire,
toutes vos attentes RH nous intéressent...

Vous êtes au cœur de nos préoccupations !



SOMMAIRE

NOTRE SOCIÉTÉ	P4
NOS MÉTIERS :	
- RECRUTEMENT	P5
- FORMATION	P6
- ORIENTATION	P7
- CONSULTING	P8
BILAN DE LA 1 ^{ÈRE} ANNÉE	P9
NOS VALEURS	P10
ILS NOUS FONT CONFIANCE	P11
QUI SOMMES NOUS ?	P12
CONTACT	P14



LE TALENT N'ATTEND PAS
LE NOMBRE DES ANNÉES !

NOTRE SOCIÉTÉ

ADÉLA, Cabinet de Conseil en Ressources Humaines
est tout récent, puisque créé en 2022.

ADÉLA Conseil est le fruit d'une rencontre professionnelle et d'une entente amicale entre deux personnes passionnées par l'univers des RH, l'Humain et le monde mouvant et complexe de l'Entreprise.

Totalement complémentaires, de nature expressive, bienveillante et impliquées, nous souhaitons mettre au service de nos clients, candidats, et partenaires nos trente années d'expérience cumulées. Notre dynamisme reconnu permet une relation pérenne et de confiance.

Implanté en région PACA, le Cabinet intervient aussi bien dans le secteur privé que public, au niveau national. L'expérience des deux Co Gérantes, Audrey et Emilie, sur des fonctions de conseil, de développement commercial, et de gestion de projets, dans des structures très différentes, permet une appréhension fine des problématiques et un véritable transfert de compétences vers les équipes opérationnelles.

NOS MÉTIERS



RECRUTEMENT – Identifier, évaluer et intégrer les talents



Identifier :

Une prise en charge globale ou partielle, selon les besoins, du processus de recrutement : depuis l'élaboration du profil de poste jusqu'au suivi de l'intégration des collaborateurs jusqu'à l'identification de compétences transverses.

Une adaptation fine à la stratégie et à la culture de nos clients pour garantir une réussite dans la durée.

Publication d'offres – Sourcing sur sites spécialisés – Tri de CV – Approche Directe / Chasse



Évaluer :

Procédures d'évaluation rigoureuses de nature à sécuriser les recrutements internes ou externes, en apportant des éclairages pertinents sur les styles de communication, de management, sur le potentiel d'évolution ou les capacités d'adaptation à des environnements spécifiques.

Outils utilisés : Central Test (Management, personnalité, bureautique, langues...).



Intégrer :

Accompagnement personnalisé des nouveaux embauchés et de nos clients jusqu'à la fin de la période d'essai. Cette étape est essentielle dans la fidélisation des collaborateurs.

PLUSIEURS OFFRES POSSIBLES :

Full Recrutement ou Recrutement Partiel
(stratégies de recherche adaptées à nos clients)



NOS MÉTIERS

FORMATION - De l'identification des besoins jusqu'à la mise en place de parcours de formation



Gestion du plan de formation :

Recenser les besoins de formation de nos clients en fonction de leur stratégie et de leurs obligations.



Mise en place d'actions de formation adaptées au plan de formation :

Rechercher la formation la plus adaptée, suivre le dossier de formation jusqu'à la facturation et la prise en charge financière.



Recherche de financements de formations :

Faciliter les relations avec les OPCO, les institutionnels, la Région...
Afin de trouver les financements les plus intéressants pour nos clients.



Mise en place de parcours de formation (avec ou sans recrutement) :

Accompagner nos clients dans l'adaptation compétences / business / développement.



Gestion administrative des dossiers de formation (*externalisation*) :

Proposer un suivi administratif rigoureux des dossiers de formation
(suivi des documents obligatoires en vue des prises en charge).

ANIMATION DE FORMATION

- Bilan de compétences
- Gestes de 1^{ers} secours
- Techniques de recrutement

NOS MÉTIERS

ORIENTATION – Pour toute personne de 14 à 77 ans



Pour les jeunes :

Collégiens, lycéens, étudiants...

Vous cherchez encore votre orientation?

Nous pouvons vous accompagner et vous guider pour trouver votre voie.

NOTRE «PACK JEUNES» COMPREND

entretiens + test d'orientation + préconisations d'études ou de formations.



Pour les moins jeunes (*comme nous*):

Vous vous posez des questions sur votre carrière (évolution, transitions professionnelles, reconversions, recherche de sens...)?

NOUS SOMMES À VOTRE ÉCOUTE VIA NOS OUTILS :

Bilan de compétences, bilan de carrière, (éligibles au CPF) ...





NOS MÉTIERS

CONSULTING – organisation et optimisation



Conseil en organisation :

Diagnostics et préconisations pertinentes permettant de concilier valorisation des compétences et motivation du personnel, en vue d'optimiser la performance
(*Création ou mise à jour de Fiches de postes, d'organigrammes, étude de concurrence...*).



Gestion des Compétences & respect des Obligations légales :

Accompagnement sur les stratégies Handicap, Alternance, Insertion, Prévention et Sécurité... Ne stressiez pas, nous sommes là !



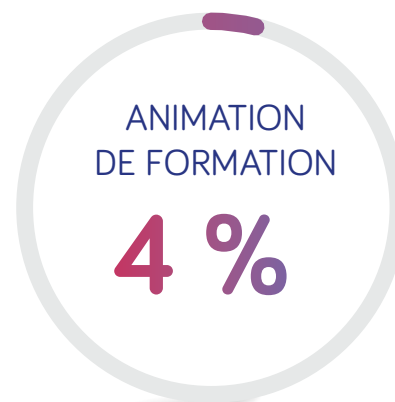
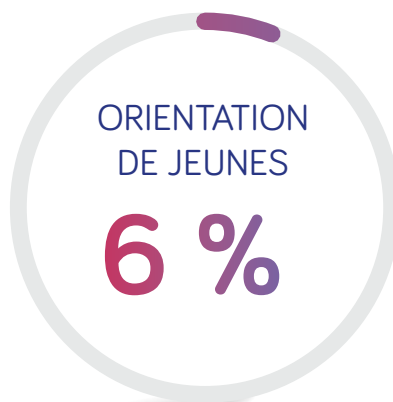
Bilans professionnels :

Conseil et accompagnement des collaborateurs pour l'élaboration de leur projet professionnel tout au long de leur carrière, par l'analyse de leurs aptitudes, compétences et motivations
(*bilans de compétences, bilan de carrières, outplacement...*).



BILAN DE NOTRE 1^{ÈRE} ANNÉE

Répartition de notre activité - Année 1



SOIT UN ACCOMPAGNEMENT
DE 48 PERSONNES

NOS VALEURS

Comme la plupart de nos confrères, l'Humain est au centre de nos préoccupations !
Bienveillance, Respect, Ecoute et Dynamisme nous animent...

Notre côté décalé et notre optimisme se marient parfaitement avec notre professionnalisme...
À vous de juger.

NOTRE PETIT +

- Nous sommes engagées auprès de fédérations professionnelles qui nous correspondent comme la **FÉDÉRATION DES ENTREPRENEURS DU PAYS SALONNAIS** ou l'**UPE 13**
- Nous travaillons en cohésion avec de partenaires de l'emploi impliqués et innovants (*FACE, La cité des métiers, les BME, Missions Locales, Organismes de formation...*)
- Parce que nous croyons fort aux valeurs du sport collectif, nous avons le plaisir de sponsoriser l'équipe de Rugby des Pompiers du Gard (SDIS 30) !

NOTRE CHARTE ÉTHIQUE :

Notre engagement, tant vis-à-vis de nos clients que vis à vis des candidats est bâti sur une relation de confiance qui s'affirme dans la durée. Notre éthique du conseil, basée sur le respect, la discrétion, et notre devoir de confidentialité, contribue à l'efficacité de chacune de nos actions.



ILS NOUS FONT CONFIANCE



QUI SOMMES NOUS ?

Emilie LARGUIER



PARCOURS PROFESSIONNEL :

- 9 ans d'expérience en tant que Chargée de Recherche puis Consultante au sein d'un cabinet de conseil RH spécialisé dans le recrutement de cadres et cadres dirigeants par approche directe (recherche de candidats par approche directe - les réseaux sociaux n'étaient alors qu'à leur balbutiement -, présélection de candidat, gestion des annonces et jobboards, évaluation et rédaction des synthèses d'entretien, développement commercial du cabinet, autonomie des missions de recrutement et déploiement d'autres prestations de conseil RH).
- 5 ans en tant que Chargée de Missions RH régionale dans un grand groupe de Services. (Recrutement ciblé et recrutement de masse, développement de réseaux et partenaires, mobilité interne, développement de la politique alternance et insertion, entretiens de carrières).



FORMATIONS :

- Master 1 Sociologie, Université Perpignan
- Master 2 Ressources Humaines, Université Aix Marseille.
- Formation Certifiante «Accompagner les transitions professionnelles» en cours.



CE QU'ON DIT DE MOI :

Dynamique, pro-active, loyale, j'aime trouver des solutions opérationnelles.



MES INDISPENSABLES :

Le sourire, une bonne dose d'humour, la Sociologie, le Rugby (USAP) et le Vin.

QUI SOMMES NOUS ?

Audrey Derlica



PARCOURS PROFESSIONNEL :

- 2 ans au sein du service RH d'un Groupe de Conseil et d'Expertise Comptable (Gestion du Personnel, et Recrutement).
- 10 ans en Agence d'Emploi, jusqu'à la gestion de 7 agences au niveau national (Chargée de Recrutement puis Directrice d'Agences) – Recrutement, Formation et Intégration des nouveaux collaborateurs, Gestion du personnel intérimaire et permanent, Management d'équipes, saisie et contrôle de paies, facturation, recouvrement, développement clients, Suivi du compte de résultat de mes agences...
- 8 ans en organisme de formation avec l'ouverture d'un centre de formation spécialisé en Prévention et sécurité à Aix en Provence (Consultante, Formatrice et Gestion) – Développement commercial, mise en place de parcours de formation pour mes clients, suivi des dossiers de formation, création du nouveau centre de formation, mise en place et suivi des normes ISO et QUALIOPi, développement des formations en sécurité, animation de formations en recrutement, en gestion de personnel et en SST.



FORMATIONS :

- Master en Gestion des Ressources Humaines.
- BTS Assistante Trilingue (Français, Anglais, Espagnol).
- Formation de Formatrice SST (Sauveteur Secouriste du Travail).
- Remise à niveau en législation du Travail.



CE QU'ON DIT DE MOI :

De nature positive et créative, je vous apporte écoute, organisation et énergie.



MES INDISPENSABLES :

Rire, Chanter (mais pas forcément juste), Voyager (ancienne GO du Club Med...), le Vin et le Fromage.



« CHAQUE RÉUSSITE COMMENCE PAR LA VOLONTÉ D'ESSAYER »

APPELEZ NOUS !

Audrey DERLICA
07 89 00 00 70

Emilie LARGUIER
07 85 51 27 05

243-251 Place Général de Gaulle
13300 Salon de Provence

contact@adelaconseilrh.fr